

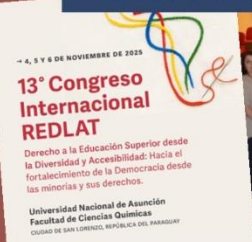
2025

ISSN 2718- 899X

Red Interuniversitaria
Latinoamericana y del Caribe
sobre Discapacidad
y Derechos Humanos

BOLETÍN

Diciembre



13° Congreso Internacional REDLAT. Universidad Nacional de Asunción. Paraguay | Noviembre, 2025



Participación de la REDLAT en el VII Congreso Internacional Universidad y Discapacidad | Noviembre, 2025

Vol. 12 | N° 11

La Red Interuniversitaria Latinoamericana y del Caribe sobre Discapacidad y Derechos Humanos es un espacio de encuentro, reflexión, debate e intercambio de experiencias y posiciones teóricas con el fin de construir conocimientos y generar las políticas institucionales necesarias para propiciar condiciones de equidad en la vida universitaria.

Está integrada por instituciones de Educación Superior, cátedras, grupos de investigación, de extensión y personas vinculadas a la discapacidad en las universidades.

Hoy están participando representantes de Argentina, Bolivia, Brasil, Chile, Costa Rica, Colombia, Cuba, Ecuador, Guatemala, Honduras, México, Nicaragua, Panamá, Paraguay, Perú, República Dominicana, Uruguay y Venezuela.

La Red es un espacio abierto a la participación. Quienes estén interesados pueden contactarse a través de la siguiente dirección de correo: red.universidadydiscapacidad@unla.edu.ar

Por su parte, el Boletín de la Red es una publicación mensual online que pretende difundir, compartir e intercambiar aportes que se realizan en cada país para continuar contribuyendo a la inclusión de personas con discapacidad en la Educación Superior.

Para acceder a los boletines anteriores ir a Publicaciones y otros documentos en este [enlace](#)

STAFF

Responsable de compilación de contenidos: Sandra Katz / Universidad Nacional de La Plata. Argentina
sandrakatz4@gmail.com

Diseño: María Innaro / Universidad Nacional de La Plata. Argentina
mariainnaro@gmail.com

Coordinadora del equipo de difusión: Marcela Méndez / Universidad Nacional de Lanús. Argentina /
mmendez@unla.edu.ar

Colaboradora: Marianela Piñero / Universidad Nacional de Lanús. Argentina
mpinero@unla.edu.ar

Responsable de la traducción al portugués: Sandra Eli Sartoreto Martins / Universidad Estatal Paulista. Brasil

Organismo editor responsable: Universidad Nacional de La Plata / Universidad Nacional de Lanús
E-mail: red.universidadydiscapacidad@unla.edu.ar

Boletín de la Red Interuniversitaria Latinoamericana y del Caribe sobre Discapacidad y Derechos Humanos
VOLUMEN 12, NÚMERO 11 | DICIEMBRE 2025 | ISSN 2718- 899X

Facebook: Red Interuniversitaria Latinoamericana sobre Discapacidad y DDHH. [Enlace a la página](#)

Sitio de la Red: <http://red-universidadydiscapacidad.org>

Actividades de la Red

1. Se realizó el 13º Congreso Internacional REDLAT "Derecho a la Educación Superior desde la Diversidad y Accesibilidad: Hacia el fortalecimiento de la Democracia desde las minorías y sus derechos" a realizarse los días 4, 5 y 6 de noviembre de 2025 en la Universidad Nacional de Asunción, Ciudad de San Lorenzo, República del Paraguay.

Mail de contacto: red.universidadydiscapacidad@unla.edu.ar

[Información publicada por la UNA](#) - [Información publicada por la UNLa](#)

2. La REDLAT presente en el VII Congreso Internacional Universidad y Discapacidad realizado en Granada del 19 al 21 de noviembre bajo el lema "Tendencias y desafíos para una universidad inclusiva".

El encuentro reunió a más de 400 participantes de 25 nacionalidades y abordó ejes centrales como accesibilidad digital, innovación docente, empleabilidad y diseño universal del aprendizaje. La actividad culminó con la lectura de un manifiesto que insta a las universidades a profundizar su compromiso institucional con la inclusión, eliminar barreras, promover entornos más justos y atender también el bienestar socioemocional de los estudiantes con discapacidad. [Enlace al manifiesto](#)

¡Apoyemos a nuestros investigadores!

Brindamos este espacio para investigadores que necesiten alguna consulta o solicitud a la Red. La vía de contacto es a través de nuestra dirección de correo.

1. Compartimos información a fin de que puedan difundir, entre docentes, estudiantes y personas interesadas en participar del estudio que se está llevando a cabo desde el Instituto de Investigaciones en Turismo de la Facultad de Ciencias Económicas de la UNLP.

Este trabajo se enmarca en una línea de trabajo sobre turismo accesible, la cual hace tiempo identifica las barreras que enfrentan las personas con discapacidad a la hora de realizar actividades turísticas.

Dado que tanto el turismo como la accesibilidad son derechos, con este estudio se busca no solo visibilizar las barreras que existen cuando se busca información sobre destinos turísticos, sino también, promover el desarrollo de una plataforma que contemple las necesidades de información de la población con discapacidad.

Para ello, se creó una encuesta destinada a:

- Personas con alguna discapacidad mayores de 16 años que hayan viajado dentro o fuera de Argentina en los últimos dos años; y/o,

- Personas que tengan una relación directa y que hayan viajado con personas con discapacidad (de cualquier edad) dentro o fuera de Argentina en los últimos dos años.

Invitamos a responder el siguiente cuestionario que abordará aspectos relacionados con sus hábitos de búsqueda de información y percepción de confiabilidad en diversas fuentes. [Enlace para acceder](#)

2. Para María Fernanda Carloni, una investigadora de Filo. UBA, estamos buscando contactos de personas que estén investigando o hayan investigado acerca de la enseñanza y el aprendizaje del Braille. Agradeceremos información o contactos que puedan brindarnos de sus instituciones.

E mail: mariafcarloni@gmail.com

3. La Dra. Marcela Ramírez Morera se encuentra realizando una investigación sobre las trayectorias de las mujeres académicas con discapacidad en contextos universitarios y agradecería contar con su participación para responder el siguiente cuestionario y compartirlo: <https://forms.gle/sLUTtYRyYCSZLWKS7>

La información es confidencial y se utilizará para fines académicos.

Cualquier consulta o comentario al correo: marcela.ramirez@ucr.ac.cr

Páginas para consultar

Las páginas para consultas se van subiendo a nuestro sitio en el apartado “enlaces de interés”.

[Enlace para acceder](#)



Novedades

Desde las organizaciones

1. ONCE lanza 'El Gran Tablero de la Accesibilidad' para que los escolares se acerquen a la discapacidad.

[Enlace a la información](#)

2. ONG Inclusiva es una galardonada del destacado premio Zero Project. [Enlace a la información](#)

3. Declaración de ULAC por el Día Internacional de la Eliminación de la Violencia contra la Mujer.

[Enlace a la nota](#)

Tecnología

1. La tecnología abre puertas laborales a personas con discapacidad en el sector digital.

[Enlace a la información](#)

2. Prototipado de dispositivo sonoro para el entrenamiento físico integral de deportistas con discapacidad visual. [Enlace al video](#)

En primera persona

1. Estuvo 28 años sin poder decir nada hasta que descubrieron que entendía todo. [Enlace a la nota](#)

Cursos y convocatorias

1. Especialización en “Abordajes interdisciplinarios centrados en las personas con discapacidad y sus comunidades” Modalidad virtual - Universidad del Hospital Italiano de Buenos Aires (UHIBA)
Carrera con reconocimiento oficial - Secretaría de Educación (Res. N° 672/24)

Una propuesta formativa que te invita a desarrollar competencias inclusivas, herramientas conceptuales y metodológicas actualizadas, y un compromiso ético orientado a mejorar el acceso y la calidad de los servicios. Un recorrido pensado para fortalecer miradas, prácticas y decisiones desde un enfoque interdisciplinario, comunitario y de derechos que coloca en el centro a las personas con discapacidad y a sus comunidades, ampliando tu visibilidad profesional frente a nuevas oportunidades de trabajo.

Para mayor información <https://posgrado.hospitalitaliano.edu.ar/discapacidad>

Publicaciones

- Libros

1. Pablo Campos presenta el libro “Campus inclusivos Arquitectura, discapacidad y sensibilidad humana”.

[Enlace a la información](#)

2. Experiencias entre la formación docente y las políticas de inclusión: interconexiones entre colectivos argentinos y brasileños que MOVE(m) la América. Organizado por: Anelice Ribetto, Maria Lourdes Pantano.

[Enlace para acceder](#)

3. Presentación del libro Investigaciones sobre poblaciones indígenas, afrodescendientes, campesinas, inmigrantes, socialmente excluidas y con discapacidad en la educación superior. Desafíos y resistencias.

[Enlace para acceder a la publicación](#)

- Revistas

1. Diversidades en la Universidad: perspectivas y recorridos de la discapacidad desde las personas tomadoras de decisiones. Por Cecilia FIGARI, Rocío DEZA, Paula Andrea CARRETE, Fabiana Inés REBOIRAS (2025).

[Enlace para acceder](#)

- Tesis

1. Estudiante sordo presenta histórica defensa de tesis en lengua de señas en nuestra Universidad.

[Enlace a la nota](#)

- Otras publicaciones y documentos

1. Eventos accesibles para todas las personas. [Enlace a la información](#)

2. El Cermi publica una guía sobre acceso al empleo público de las personas con discapacidad. [Enlace a la nota](#)

3. Entrevista para Claro que se puede (07-11-2025) por Luciano Andrés Valencia. [Enlace para acceder](#)

4. Por una Educación en un Mundo más inclusivo y diverso por Luciano Andrés Valencia. [Enlace al artículo](#)

5. Un nuevo informe mundial muestra un impulso creciente y brechas persistentes para la acción climática inclusiva con discapacidad. [Enlace para acceder](#)

Videos / charlas

1. ¿Quién se queda atrás cuando las alertas no son accesibles? [Enlace para acceder](#)

Webinarios | Actividades presenciales

1. 9no. Simposio Internacional de Educación para personas Sordas, México. 29 de noviembre.

[Enlace al video](#)



Actualidad

Argentina

1. Fortalecen el vínculo interuniversitario en materia de discapacidad - UNSL [Enlace a la nota](#)
2. 25° aniversario de la Comisión Universitaria sobre Discapacidad de la UNLP. [Enlace a la nota](#)
3. La Comisión Universitaria sobre Discapacidad de la UNLP recibe el Reconocimiento Adriana Calvo 2025. [Enlace a la información](#)
4. Estudiantes de Diseño Industrial presentan innovadoras propuestas solares para fortalecer el turismo accesible en áreas naturales de Mendoza. [Enlace a la información](#)
5. Visita en Lengua de Señas Argentina: “Conociendo Egipto en LSA”. [Enlace a la nota](#)
6. Primer encuentro sobre “Inclusión y accesibilidad en la formación docente” en FACS. [Enlace a la nota](#)
7. Investigadores del CONICET crean una plataforma gratuita para estimular la mente. [Enlace a la nota](#)
8. Género y discapacidad: el ajuste se vuelve violencia. [Enlace a la nota](#)

Chile

1. Programa PIAED destaca como referente en la implementación de ajustes razonables para estudiantes con discapacidad | Universidad de La Frontera. [Enlace a la nota](#)

2. IV Encuentro DISCA UCHILE: construir en comunidad. [Enlace a la información](#)

Colombia

1. La UNAD recibe reconocimiento nacional por su liderazgo en educación superior inclusiva.

[Enlace a la nota](#)

2. UdeA reconocida por su liderazgo en educación superior inclusiva. [Enlace a la nota](#)

Costa Rica

1. Formularios y encuestas accesibles para todas las personas. [Enlace para acceder](#)

2. Un músico, una cocina y un desafío: así nació Cocinando a Ciegas. [Enlace a la nota](#)

El Salvador

1. Hay más de 1,000 estudiantes de educación superior con discapacidad, según el Mineducyt.

[Enlace a la nota](#)

Guatemala

1. Acciones para la accesibilidad de personas con discapacidad. [Enlace a la nota](#)

México

1. Académicos IBERO reflexionan sobre inclusión laboral en coloquio internacional. [Enlace a la nota](#)

2. Hacia un México inclusivo: el papel de las tecnologías para personas con discapacidad. [Enlace al artículo](#)

3. IMSS fortalece la inclusión con el dispositivo “Kaná” para personas con discapacidad visual.

[Enlace a la nota](#)

Paraguay

1. La UNA impulsa diálogo regional sobre educación superior e inclusividad. [Enlace a la nota](#)

Perú

1. ¿Cuál es la importancia de la investigación universitaria sobre discapacidad en el Perú? [Enlace al video](#)

2. Sin Barreras: Personas con discapacidad como protagonistas de la investigación académica.

[Enlace a la nota](#)

3. ¿Sabías que en 2027 se adoptará la nueva Convención sobre la Protección de las Personas en Caso de Desastres (PPED)? La sociedad civil de todo el mundo está pidiendo que este proceso sea inclusivo, accesible y participativo desde su inicio. [Enlace al documento](#)

Adhiérete al llamado de la sociedad civil y suma tu voz: <https://ee-eu.kobotoolbox.org/x/Kga1AmGy>

Síguenos en nuestras redes sociales para más información: <https://www.facebook.com/KipuLlaxta>

España

1. El Cermi reclama en Oviedo "una educación inclusiva como derecho humano y deber colectivo".

[Enlace a la nota](#)

2. Aumentan los estudiantes con discapacidad en la Universidad pero están más aislados.

[Enlace a la nota](#)

3. La Cátedra en Discapacidad Auditiva y Accesibilidad refuerza el compromiso con la difusión del conocimiento social y emocional. [Enlace a la nota](#)

4. La Arquitectura Técnica reivindica la accesibilidad universal en un cortometraje. [Enlace al video](#)



Agenda

Argentina

1. Especialización en “Abordajes interdisciplinarios centrados en las personas con discapacidad y sus comunidades” Modalidad virtual - Universidad del Hospital Italiano de Buenos Aires (UHIBA)
Carrera con reconocimiento oficial - Secretaría de Educación (Res. N° 672/24)

Una propuesta formativa que te invita a desarrollar competencias inclusivas, herramientas conceptuales y metodológicas actualizadas, y un compromiso ético orientado a mejorar el acceso y la calidad de los servicios. Un recorrido pensado para fortalecer miradas, prácticas y decisiones desde un enfoque interdisciplinario, comunitario y de derechos que coloca en el centro a las personas con discapacidad y a sus comunidades, ampliando tu visibilidad profesional frente a nuevas oportunidades de trabajo.

Para mayor información <https://posgrado.hospitalitaliano.edu.ar/discapacidad>

NOTA: Agradecemos que los contenidos de interés para incluir en el boletín sean enviados antes del 1er. día de cada mes a la siguiente dirección de correo: red.universidadydiscapacidad@unla.edu.ar

